

# 特別高圧変圧器

豊富な経験と確かな技術力でお客様の様々な要求にお応えし、  
オンリーワンの変圧器を提供します。



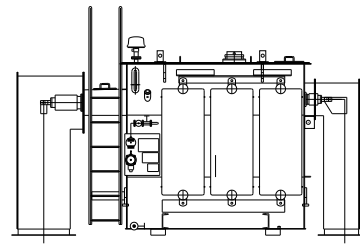
## 特徴

- 最新国内規格JEC-2200-2014（変圧器）に準拠した耐熱紙巻線の適用と巻線及び絶縁油の温度上昇限度の適用により**軽量・コンパクト化を実現**
- 鉄心は方向性珪素鋼板を採用しステップラップ積鉄心方式の適用により**低損失・低騒音にも対応可能**
- 新設をはじめ既設更新等の取合いについてもお客様の**ニーズに合わせた設計対応**お気軽に御相談ください

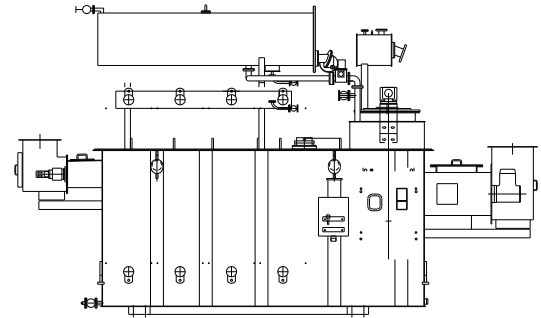


# 変圧器仕様

容量(kVA)	3000~40000
一次電圧 (kV)	6.6~110
二次電圧 (kV)	3.3~33
油劣化防止方式	窒素密封式 無圧密封式 (隔膜式「ツサ」- 式)
結線	Y-Δ、Δ-Y、Δ-Δ (等)
1次、2次取り合い	空中フッシング 空中ケーブルダクト 油中エレファントダクト 油中T型終端接続 GIS直結構造
付属品	無電圧タップ切替器又は負荷時タップ切替器 ダイヤル温度計 (接点有) 放圧装置 (接点有) 板状油面計 (窒素密封式) 連成計 (窒素密封式) ダイヤル油面計 (接点有: 無圧密封式) ブッフホルツ継電器 (警報1.2段: 無圧密封式) 吸湿呼吸器 (無圧密封式) 放熱器 接地端子 銘板 排油バルブ 集合端子箱、警報配線
付属品 (オプション)	衝撃ガス圧継電器 (接点有: 窒素密封式) ダイヤル油面計 (接点有: 窒素密封式) 冷却ファン 将来風冷用取付座 (将来容量アップ) フッシング変流器 塗装仕様 (耐塩、重耐塩) 埋込ベース 測温抵抗体 (PT100Ω)
騒音	JEM標準~50dB ※容量次第では、45dBまで可能



6MVA 22/6.6kV (エレファント)



12.5MVA 66/6.6kV LRT (油中終端T型端末)

## 取合実績

- 電力会社様をはじめ、官庁、旅客鉄道会社、鉄鋼会社、自動車会社、再エネ関連等、多数の納入実績があり、お客様の多様なニーズに合わせた柔軟な設計対応をいたします。



既存建屋との取り合い



建屋壁と接合



GISと直結

## 施工事例

豊富な重量物運搬や組立施工の経験を活かして安全、安心な工事施工を行います。



機器運搬



機器取り卸し



機器据付



解体部品組立

### ●変圧器出荷から現地組立作業までの工程例●

作業工程/日数	日数						
	1	2	3	4	5	6	7
変圧器出荷、運搬	■						
変圧器取り卸し、据付			■				
解体部品組立 (絶縁油注油作業含む)				■			

(お問い合わせ先)

**株式会社キューベン**  
電機営業部

福岡県福岡市中央区渡辺通2丁目1-82  
電気ビル北館11階  
TEL: (092) 771-7851  
<http://www.kyuhen.jp>

製品案内・カタログは  
QRコードから

2023年4月

