

SOLA 晴れ
-ソラハレ-



「ソーラーカーポートサービス～SOLA晴れ～」について

九電ネクスト株式会社

ずっと・もっと・NEXT!

サービスについて	1
サービス料金	2
ご利用開始までの流れ	3
ソーラーカーポートの仕様	4
よくあるご質問	5
ご提供条件	6
お問い合わせ／お申し込み	10

サービスについて

お客様の敷地に、太陽光発電設備付カーポート（以下ソーラーカーポート）を設置いたします。
初期費用を抑え、発電量に応じたサービス料金をお支払いいただく、
高圧供給以上の法人お客さま向けサービスです。



※1設置する場所によっては、お客さまに追加の費用をご負担いただくことがあります。

※2原則、発電した電気を全量自家消費していただけるお客さまへの設置とさせていただきます。

初期費用の低減

お客さまご自身でソーラーカーポートを購入して設置する場合と比べて初期費用を抑えることができます。

再生可能エネルギーの利用

太陽光で発電した電気を自家消費することで、お客さまのCO₂排出削減に寄与します。

非常時電源としての活用

停電時にも発電した電気をスマートフォンの充電等（15A程度）にご利用いただけます。

15年間の契約期間満了後は、お客さまへ無償譲渡

サービス料金の支払いが終了となるため、電気料金の削減に貢献します。

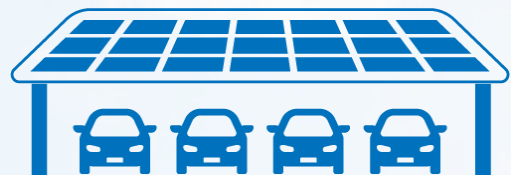
※パワーコンディショナーについては交換を推奨します。

安心の長期保証

ご契約期間中に故障等が発生した場合、当社がソーラーカーポートの修理を行います。

※お客さまの故意・過失による故障等、当社が定めた一部の故障を除きます。

サービス料金単価（税込）



29 円/kWh

法令の改正等により設備の追加・改修が必要となる場合等は単価の見直しについて協議させていただきます。

ご利用開始までの流れ

お申し込みから通常5～6か月程度でご利用開始となります



まずは設置シミュレーションから始めましょう。
マップ上でカーポートの位置や向きを調整し、設置可能かシミュレーションします。
設置可能であれば、マイページを開設することができます。



設置場所等が決まったら、
いよいよお申し込みです。
マイページ上で簡単にお申し込みいただけます。



現地調査

調査員が実際に現地に伺い、
細かな調査を行います。



ご契約

現地調査で問題がなければ
ご契約となります。



設置工事

ご契約完了後、設置
工事が始まります。
約6週間かかります。



ご利用開始

- マイページ開設からご契約までの間に詳細審査を行います。詳細審査の結果によっては、サービスをご利用いただけないことがあります。
- ご契約後、利用開始までに解約される場合、それまでにかかった費用については、お客さまにご負担いただきます。
- 利用開始後、契約期間満了前に解約される場合、お客さまから中途解約精算金を申し受けます。
- 利用開始後、お客さまの故意または過失により発生した修理等の費用や、お客さまの事情により発生した費用については、お客さまにご負担いただきます。

ソーラーカーポートの仕様



風速
38 最大
m/秒

積雪
65 最大
cm



22条区域※対応

ずっと安心
15年
長期架台保証

カーポートモデル	4台モデル（高圧タイプ）
モジュール型番	VBMS330AJ10
パネル容量	11.88kW
PCS容量	8.8kW
モジュール公称最大出力	330W
モジュール変換効率	19.8%
モジュール寸法 (mm)	幅1,665mm × 奥行1,002mm × 高さ40mm
モジュール公称質量	19kg
認証	JET

※ 防火地域・準防火地域外の木造住宅地を対象とした地域

サービス内容について

Q 複数台のソーラーカーポートを設置することができますか？

A 原則として、4台モデル1セットの設置となりますが、お客さまが複数セットの設置を希望される場合、当社で詳細審査を行い、審査結果をお伝えします。
なお、審査の結果、ご希望に添えないこともありますので、あらかじめご了承ください。

Q 初期費用はかからないのでしょうか？

A ソーラーカーポートを設置する場所によっては、お客さまに追加でご負担いただく工事費用等が発生します。この場合、契約前にお見積りを提示しますが、実際の工事内容等により、ご請求額が増減することがあります。
なお、お支払いは、原則として設置工事日から1か月以内の一括払いとさせていただきます。

Q サービスを利用することで電気料金は安くなるのでしょうか？

A 発電した電力を自家消費することにより、電気料金単体で見るとお安くなります。しかし、電気料金とサービス料金の総額では、ご負担が増えることとなります（2024年8月 サービス開始時点）。
なお、実際の発電量、電気のご使用状況、電気料金（燃調単価および再エネ賦課金単価含む）により経済性は変動します。

よくあるご質問

Q 15年の契約満了後の設備の取り扱いについて教えてください。

A 現状有姿のまま無償にてお客さまへ所有権移転いたします。設備の撤去をご希望の場合は、撤去業者さまをご紹介いたしますので、撤去費用のご負担をお願いいたします。

Q 自社保有になった後の運用費はいくら程必要でしょうか？

A 太陽光モジュールおよびパワコンの修理費、固定資産税が主に必要となります。費用については設置状況によって変わりますのでお答え出来かねます。

Q 4台モデル設置後にもう1セット追加等、増設は可能ですか？

A 増設の検討は可能です。ただし、設置シミュレーションの結果によります。
※2セット以上となる場合は、電気事業法に基づく使用前自己確認が必要となります。

設置場所について

Q 建物と駐車場が離れているが、問題ありませんか？

A お申し込み時に確認させていただきます。カーポートから建物まで12m以内であれば、お客さまのご負担なしの標準工事となりますが、12mを超える場合は標準外工事となりますので、お客さまから費用を申し受けます。

Q 建物と駐車場との間に公道があるが設置できますか？

A 公道の場合は設置出来かねます。
※私道の場合は設置可能ですが、ケーブルが道路を跨ぐ為の工事が必要となりますので、標準外工事が発生いたします。

お支払いについて

Q 料金の支払方法はどのようなものがありますか？

A 毎月、口座振替や金融機関等への払い込みによりお支払いいただきます。
なお、毎月の発電電力量とご請求金額については、当社ウェブサイトのマイページの請求情報にてお知らせします。

その他

Q EV充電器や蓄電池をオプションとして同時設置や後付けは可能でしょうか？

A EV充電器をご希望の場合は、標準外工事として設置させていただきます。
蓄電池についてはサービス対象外となりますが、お客さまのご要望に応じて、別途検討させていただきます。

Q 駐車可能な車高は何センチまでですか？

A 210センチとなっております。ただし、設置場所の条件等により増減する可能性がございます。

ご提供条件

サービス対象地域	九州エリア：福岡県、佐賀県、長崎県、大分県、熊本県、宮崎県、鹿児島県 ※ただし、離島地域、その他本サービスの提供が困難と当社が判断した場所を除きます。	
対象お客さま	高圧供給（6,000V）以上の法人お客さま ※ソーラーカーポートにより発電した電気を全量自家消費できること	
契約期間	15年	
設置条件	設計基準風速 38m/秒以下、設計垂直積雪量 65cm以下、 海岸線からの距離 内海：300m以上、外海：1km以上等	
土地条件	概略寸法	幅13m×奥行5.5m×高さ3.5m
	地面	平坦地（勾配は、2%程度まで）
	舗装状態	砂利敷き、土、アスファルト、舗装用ブロック、コンクリート舗装（厚みは、100mm以下）
	その他	<ul style="list-style-type: none">・ 設置希望場所の周辺に、発電に影響を及ぼす障害物が無いこと・ 設置工事にあたり、資材仮置きスペース、作業スペースが確保できること（設置希望場所の周囲2.5m程度）・ 設置工事にあたり、工事車両の通行が可能なこと
賃借している土地 建物への設置について	賃借している土地・建物でもご利用いただけますが、本サービスの契約期間中（15年）はお客さまの賃借契約を維持していただきます。	
その他	<ul style="list-style-type: none">・ ソーラーカーポートサービスは法人のお客さま向けのサービスです。個人のお客さまはお申し込みいただけません。・ お申込みから通常5～6か月程度でご利用を開始できます。 ※ただし、建築確認申請等手続きや設置工事の状況によっては、ご利用開始までに6か月を超える場合があります。 契約までの間に設置審査を行います。設置審査の結果によっては、サービスをご利用いただけないことがあります。・ ソーラーカーポートの設置には建築確認申請が必要となりますので、必要な書類のご準備をお願いさせていただきます。 （既存建築物の確認済証、検査済証、建築確認申請書類、付近見取り図、配置図、求積図等）・ 既存の屋根およびカーポートに太陽光パネルのみを設置することはできません。・ ソーラーカーポートは指定の仕様となり、高さや幅等の変更はできません。	

お問い合わせ／お申し込み

ご不明な点は、電話もしくは電子メールでお問い合わせください。より詳しくご説明いたします。

九電ネクスト ソーラーカーポートサービス事務局

 お電話にて

050-1809-4677

- 受付時間 9時～12時、13時～17時
(土日・祝日・年末年始は除く)
- 通話料は、お客さまのご負担となります。

 メールにて

support@qnext.kyuden.solarcarport-ppa.jp

ご希望の場所に設置できるか
まずはシミュレーション！



qnext.kyuden.solarcarport-ppa.jp/sim/